

Kongress: Ältere beschäftigen – eine Frage der Einstellung?!

Workshop 6: „Wege zu einer demografiefesten Personalpolitik“

Nachhaltige Personalpolitik als Antwort auf die demografischen Herausforderungen

Werner Kotschenreuther, Loewe AG
Erlangen
27. September 2007

LOEWE.

Loewe



Loewe



■ Loewe

Grund

Datum

Folie 3

Loewe

Loewe beschäftigt derzeit rund 1000 Mitarbeiter - davon sind ca. 10 % Auszubildende.

Unternehmenssitz und alleiniger Produktionsstandort:

- Kronach / Bayern

Niederlassungen:

- Benelux
- Frankreich (seit 7/2002)
- Italien (seit 4/2003)
- Österreich (seit 1/2004)
- Großbritannien (seit 6/2007)



Vertrieb durch unabhängige Distributeure und Tochtergesellschaften in 50 Ländern.

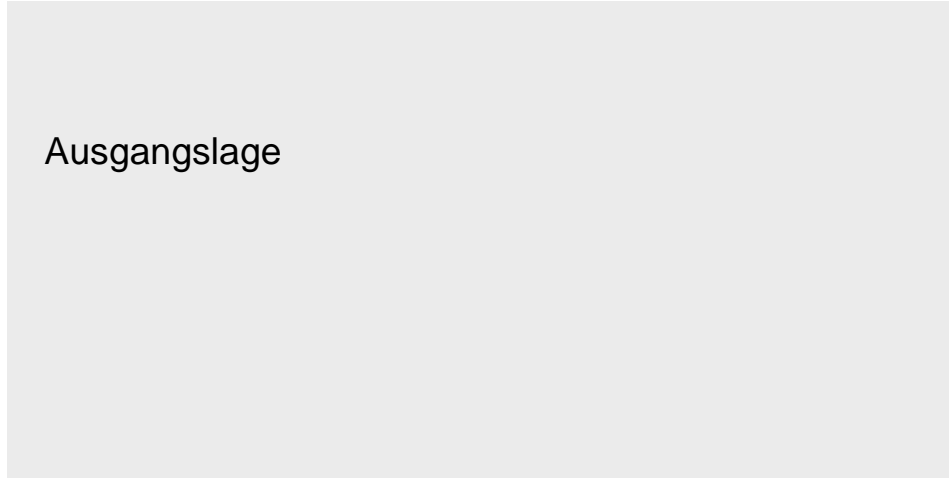
■ Loewe

Grund

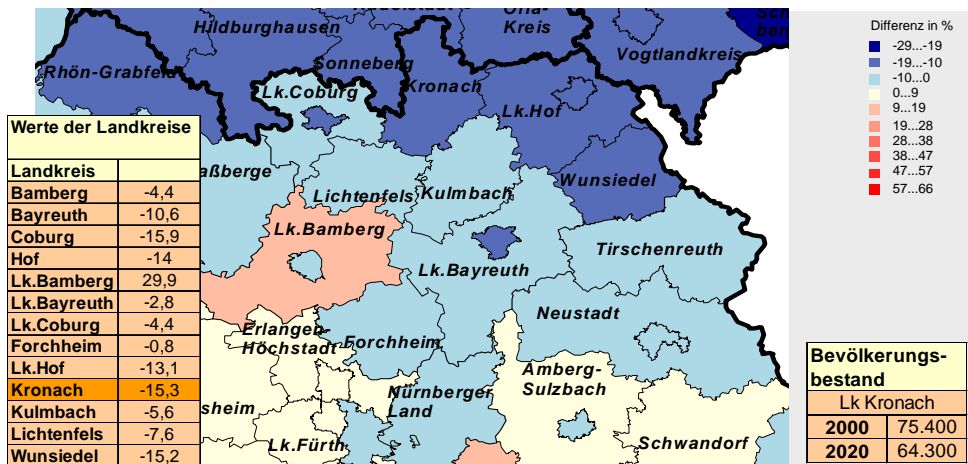
Datum

Folie 4

Ausgangslage



Bevölkerungsbestandsveränderung 2000 ... 2020



- Loewe
- _____ Grund
- _____ Datum
- _____ Folie 6

Quelle: BBR, INKAR Prognose 2020

Absolventenprognose - Bayern

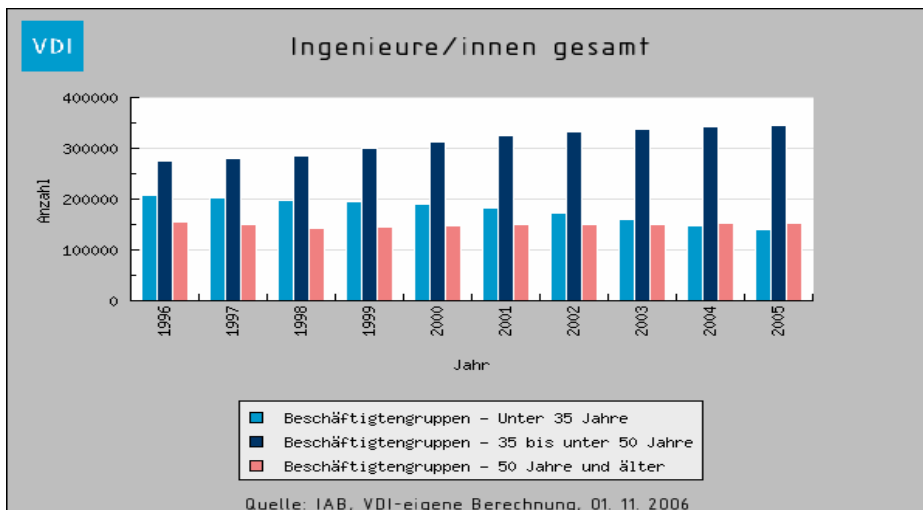
Schülerzahlen allgemeinbildende Schulen insgesamt			
2000	1.444.794	2011	1.312.500
2001	1.457.120	2012	1.282.680
2002	1.463.450	2013	1.251.460
2003	1.465.570	2014	1.220.740
2004	1.465.790	2015	1.191.610
2005	1.458.100	2016	1.165.200
2006	1.443.700	2017	1.142.170
2007	1.421.120	2018	1.123.240
2008	1.395.360	2019	1.107.910
2009	1.368.700	2020	1.096.550
2010	1.340.710		
Abnahme von 2000 bis 2020 in %:			-24,10

Quelle: Schüler- und Absolventenprognose 2004,
Statistische Veröffentlichungen der Kultusministerkonferenz, Nr. 162 – August 2002

- Loewe
- _____ Grund
- _____ Datum
- _____ Folie 7

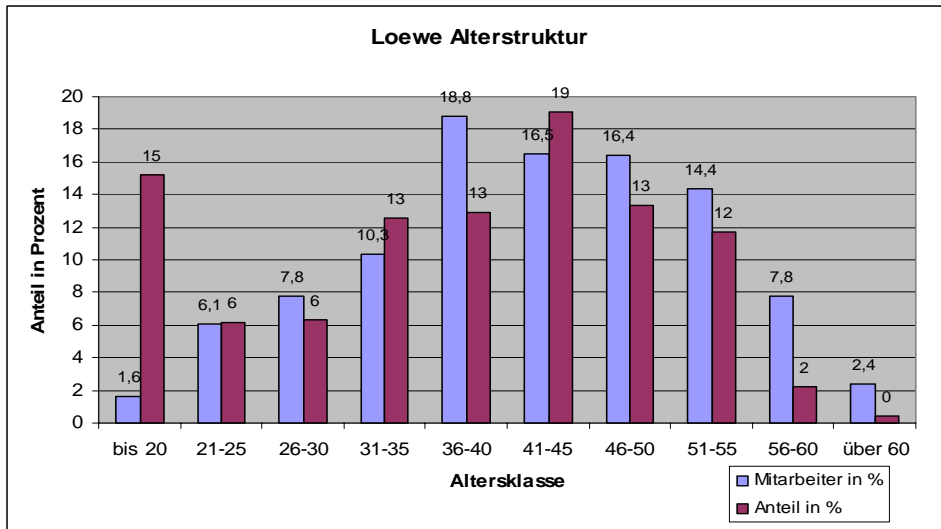
Absolventen - Bayern			
	Hauptschulabschluss	Realschulabschluss	Hochschulreife
2000	48.181	44.665	26.103
2001	47.800	46.000	25.800
2002	49.500	46.300	26.300
2003	51.900	48.000	25.200
2004	52.100	48.000	25.100
2005	54.600	48.800	25.600
2006	55.300	49.500	26.900
2007	54.800	51.200	28.300
2008	54.000	50.100	28.800
2009	52.800	49.200	28.900
2010	51.500	47.900	30.000
2011	51.300	46.700	29.100
2012	51.800	46.300	28.500
2013	51.500	46.700	27.800
2014	50.200	46.600	27.200
2015	48.800	45.600	27.000
2016	46.900	44.400	27.300
2017	45.100	42.700	27.200
2018	43.800	41.100	26.500
2019	42.600	39.800	25.800
2020	41.600	38.800	24.800
Abnahme von 2000 bis 2020			
in %	-13,66	-13,13	-4,99

Altersstruktur Ingenieure/innen



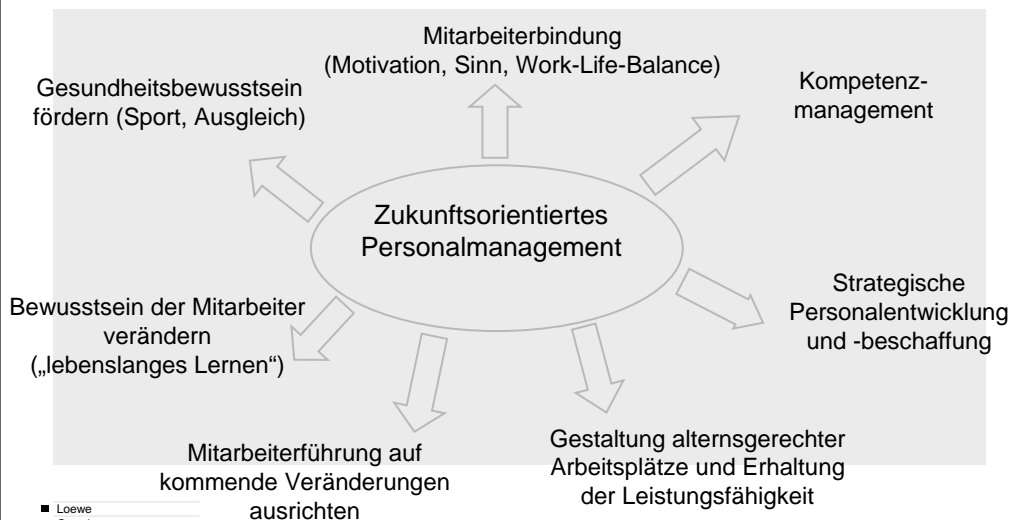
- Loewe
- _____ Grund
- _____ Datum
- _____ Folie 8

Alterstruktur und Teilnahme an PE-Maßnahmen



■ Loewe
 _____ Grund
 _____ Datum
 _____ Folie 9

Wie können Risiken minimiert und Chancen genutzt werden?

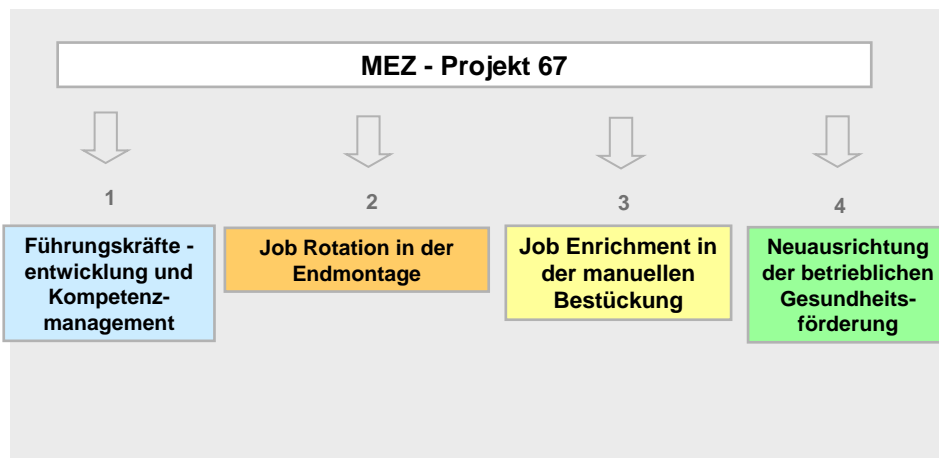


■ Loewe
 _____ Grund
 _____ Datum
 _____ Folie 10

Kompetenzmanagement und Qualifizierung als eine Antwort auf die demografischen Herausforderungen

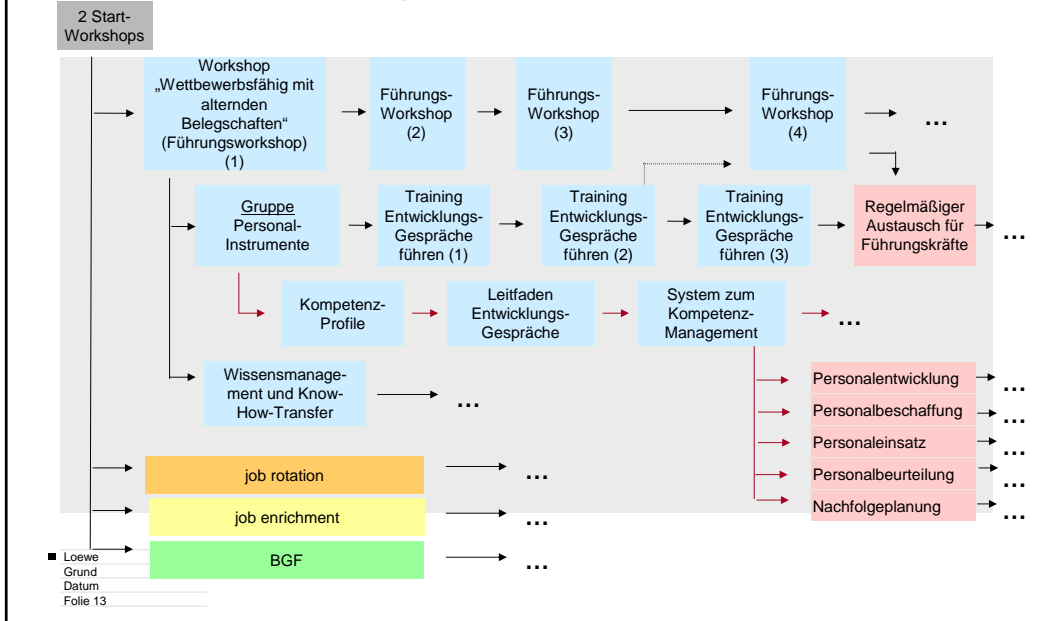
■ Loewe _____
Grund _____
Datum _____
Folie 11 _____

Mit Erfahrung Zukunft meistern - Projekt 67



■ Loewe _____
Grund _____
Datum _____
Folie 12 _____

Mit Erfahrung Zukunft meistern - Projekt 67

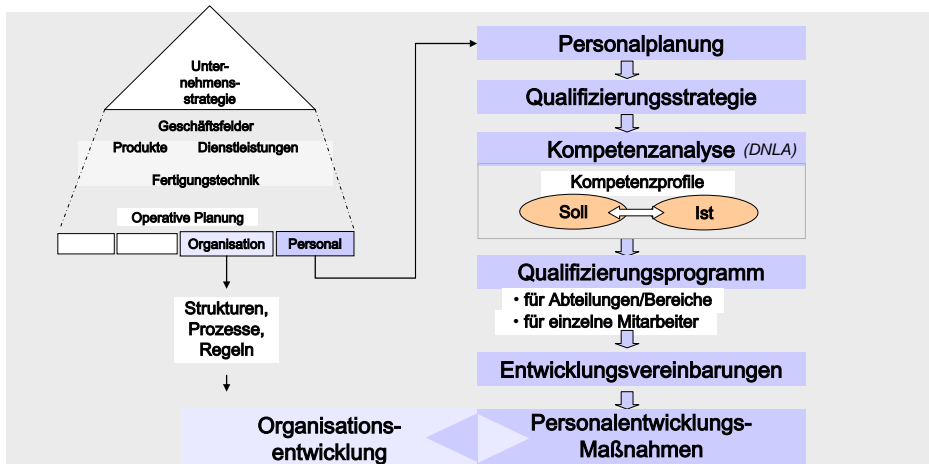


MEZ Projekt 1: Führungskräfteentwicklung und Kompetenzmanagement

Maßnahmen

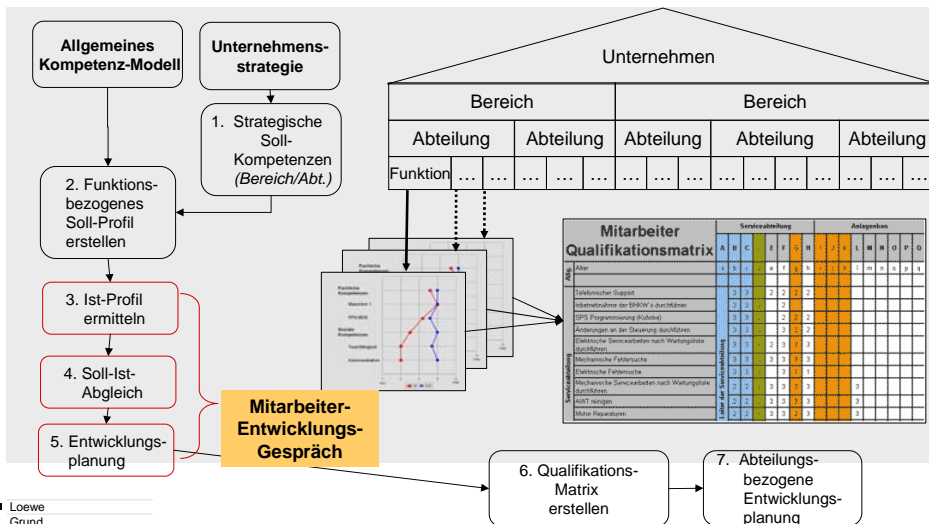


Beispiel: Personalentwicklung strategisch ausrichten



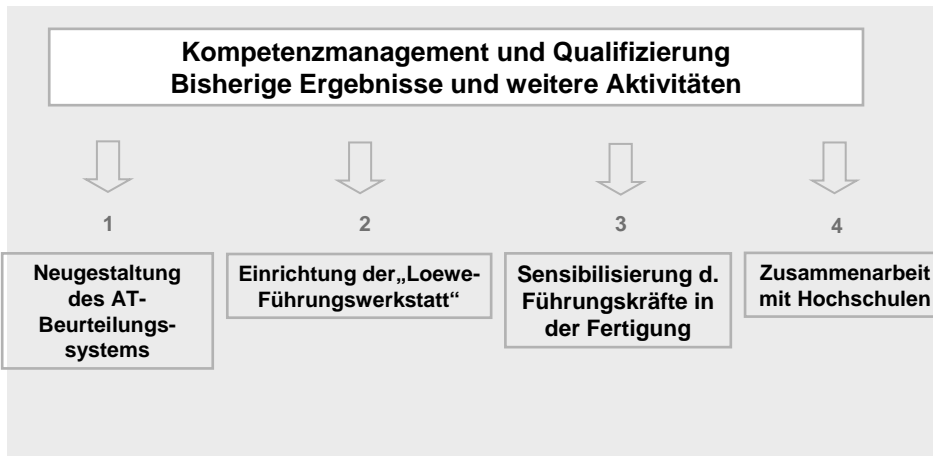
■ Loewe _____
 Grund _____
 Datum _____
 Folie 15 _____

Personalentwicklung mit Kompetenzprofilen



■ Loewe _____
 Grund _____
 Datum _____
 Folie 16 _____

MEZ - Projekt 67



■ Loewe _____
Grund _____
Datum _____
Folie 17 _____

There are risks and costs to a program of action, but they are far less than the long-range risks and costs of a comfortable inaction.

John F. Kennedy

■ Loewe _____
Grund _____
Datum _____
Folie 18 _____